

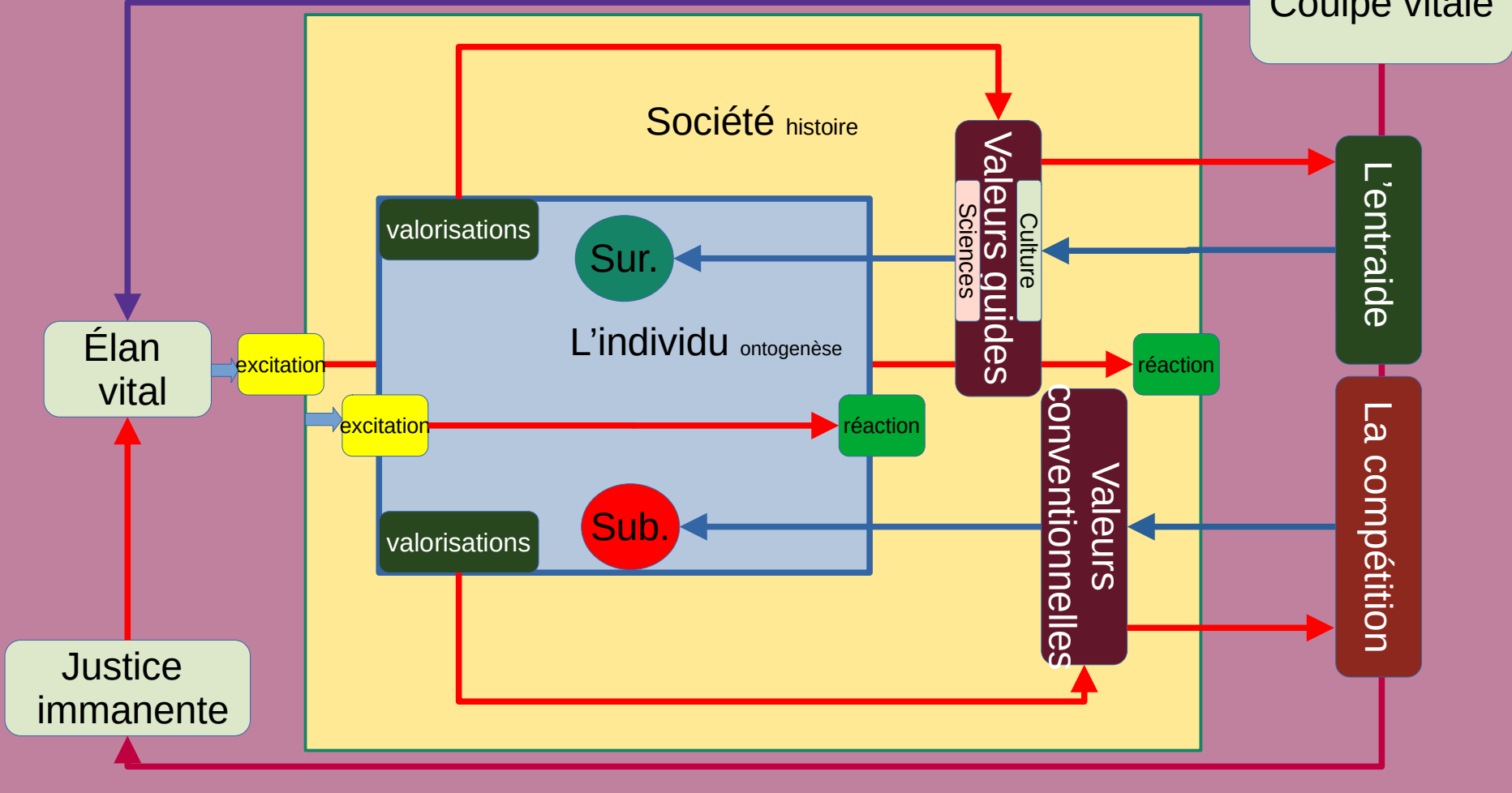


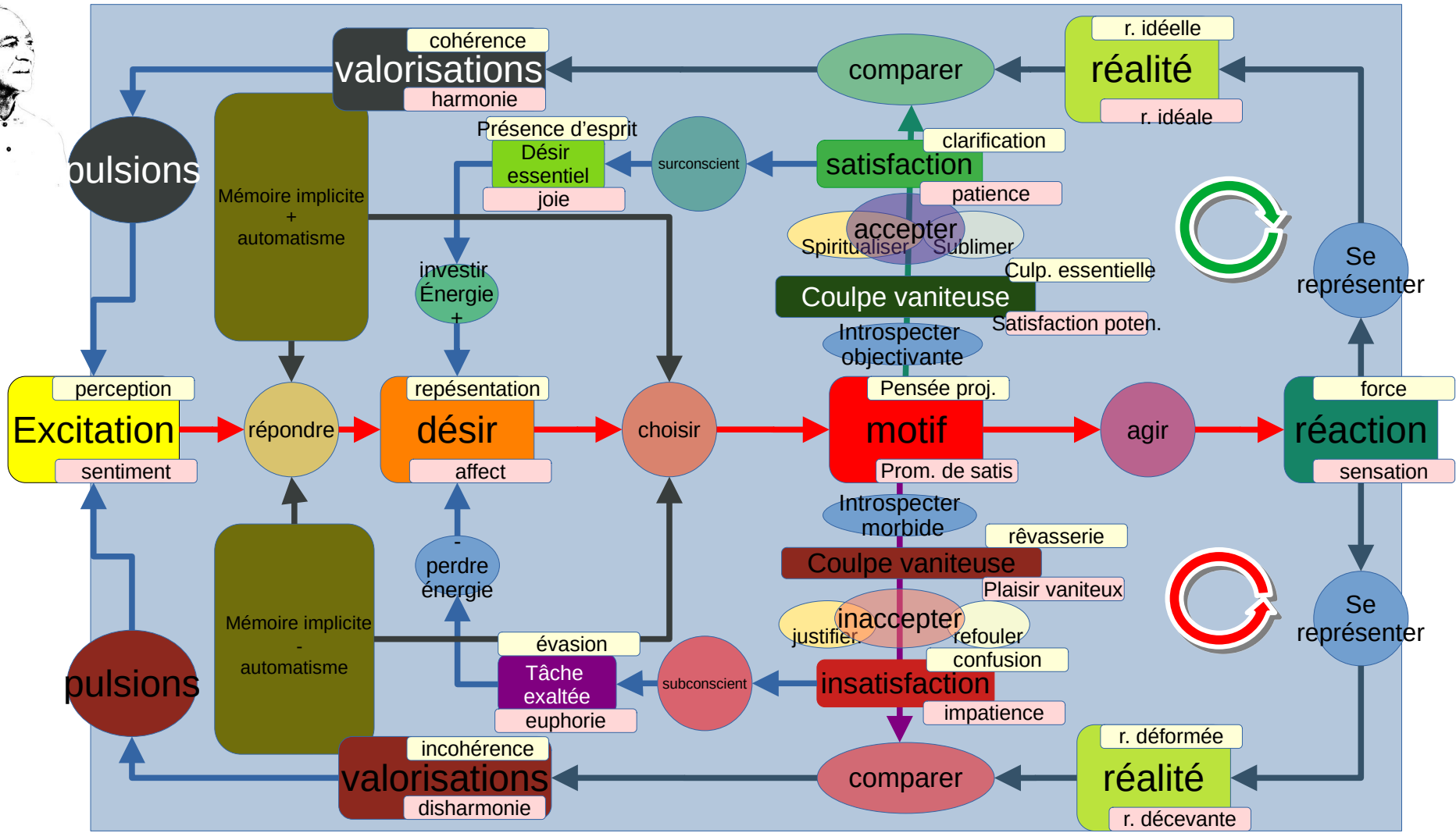
Cours Doctorat

Cours 1 Bloc 1

Les espèces phylogénèse

Coulpe vitale







joie

Énergie potentielle
concentration

Projet / désir

nervosité

Exaltation
Perte d'énergie

Possession
du monde intérieur
Création d'énergie
Besoin de cohérence
intégration

différentiation
Besoin de réalisation
décharge énergétique
Possession
du monde extérieur

Perte d'énergie
Fausse satisfaction
Satisfaction

Énergie cinétique
mouvement

réalisation

SOMA

Nourriture
énergie

28/09/21

Copyright EHEPM 2020



La réalité

- Tout est mouvement
- Tout mouvement est soumis à des lois
- Valable pour le monde intérieur comme pour le monde extérieur
- Les lois nous permettent de comprendre
- La compréhension nous apaise, c'est la nourriture spirituelle



Ce qui bouge en nous :

- Le motif
- Le motif évolue dans le temps, motif (t)
- Notre introspection peut changer notre motif
- La finalité de la psychologie est de changer nos motifs pour être plus satisfait



Les égalités de base

$$\vec{F} = m \vec{g}$$

Pour la gravité et
pour un déplacement horizontal

Donc :
$$\vec{a} = \vec{g}$$

$$\vec{F} = m \vec{a}$$

Pour le monde intérieur on a pour
Nos états intérieurs {représentation et affect}

$$\vec{E} = \vec{I}$$

Et pour les mouvements intérieurs

$$R = J$$



L'analogie est plus grande encore

- En physique les équations de base partent de l'énergie et de la Quantité de mouvement

$$E(x,p) = K(x,p) + U(x,p) \quad \& \quad p = mv$$

- En psychologie les équations de base partent de l'énergie et de la capacité à changer (mouvement intérieur)

$$W(M,c) = A(M,c) + E(M,c) \quad \& \quad c = NS_p S_u = e \cdot dM(t)/dt$$

- W = notre énergie ; A(M,c) = Énergie accidentelle ; E = Énergie Essentielle e = élan M = Motif(t)
c = capacité de changement = Spiritualisation * Sublimation * N (N = nombre d'expériences)



Énergie intérieure

- $M(t)$ motif dépend du temps. Nos motifs évoluent par notre mouvement intérieur
- Chacun a un élan vital e
- Notre quantité de mouvement intérieure est donnée par la vitesse de changement de nos motifs fois notre élan vital

$$c = e \cdot dM(t)/dt$$

$$F = e \cdot d^2M(t)/dt^2$$

- Notre Force vitale est égale à : notre élan fois l'accélération de notre changement de nos Motifs



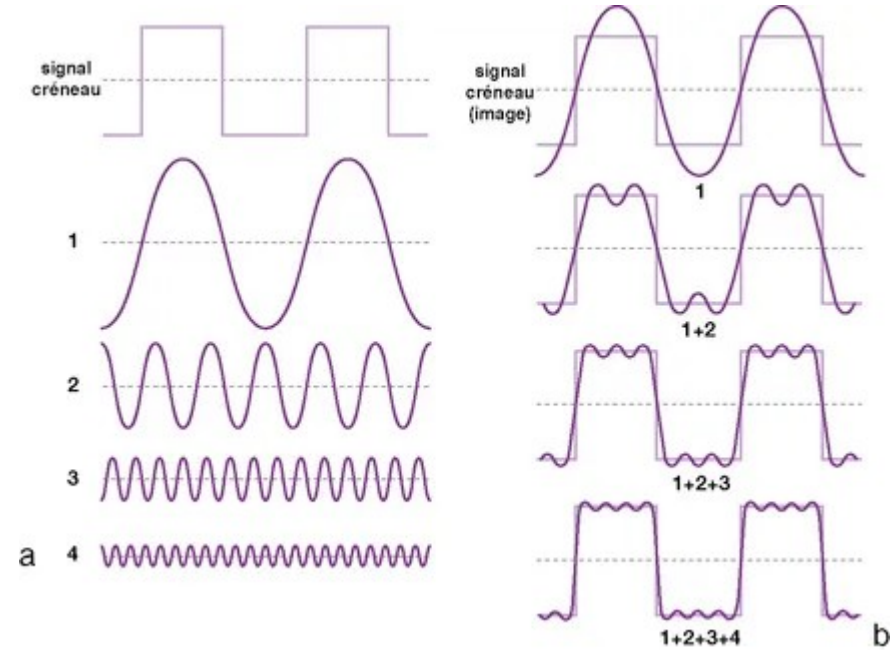
Les deux équations

- Énergie $W(M,c) = A(M,c) + E(M,c)$
- Capacité de changement $c(t) = e \cdot dM(t)/dt$
- Analogie
- $x(t)$ $M(t)$ distance entre deux personnes dépend des motifs
- $K(x,p)$ $A(M,c)$ énergie cinétique
- $U(x,p)$ $E(M,c)$ énergie potentielle
- $v(t)$ $dM(t)/dt$ vitesse de changement
- $p=mv$ $c = e \cdot dM(t)/dt$ inertie



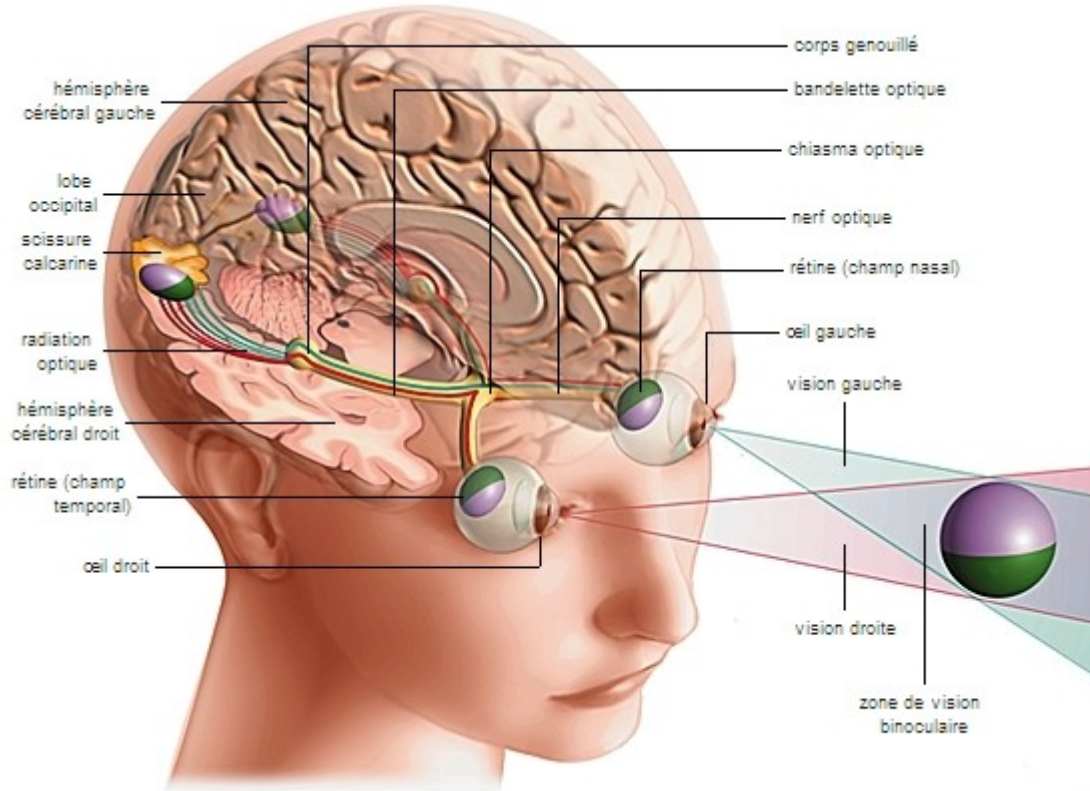
États intérieurs

- Continuité / discontinuité :
 - Continuité = résultante de plusieurs mouvements b
 - Discontinuité = caractéristiques de nos états ($1+2+3+4 = b$)

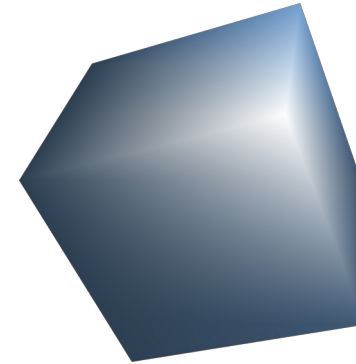




Le relief



- Nous voyons avec deux yeux, deux images
- Notre cerveau « **construit** » une représentation en trois dimensions





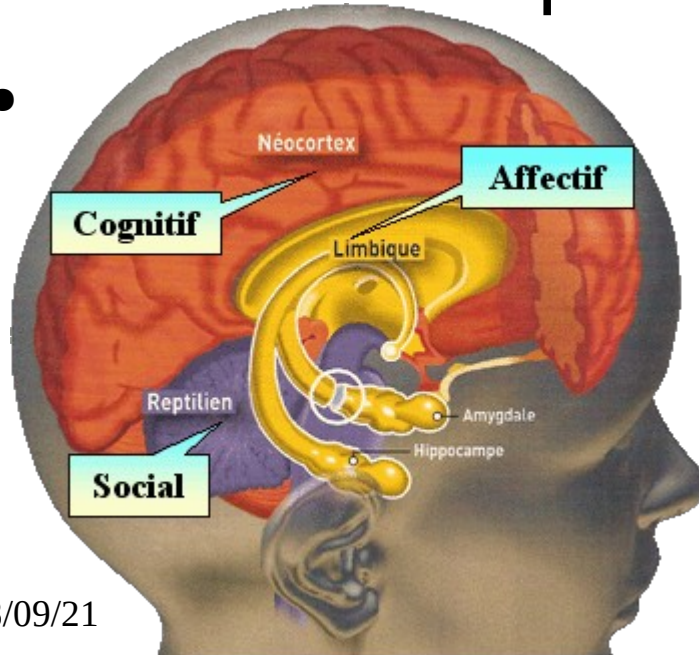
Le relief des objets intérieurs

- Représentation et Affect
- Deux hémisphères du cerveau
- Une vision en relief de la vie
- Notre vanité nous déforme les composantes de nos objets intérieurs
- Notre réalité (idéelle + idéale) ne correspond plus à ce que nous vivons donc nous sommes insatisfaits



La vie

- Nous « voyons » et nous sommes « émus ».
- Vision conceptuelle + vision émotionnelle
-





► **HÉMISPHERE CÉRÉBRAL**
Les hémisphères cérébraux sont à l'origine des sensations conscientes, des facultés intellectuelles, des émotions et de la motricité volontaire.

► **SCISSURE**
séparant les deux hémisphères.

► **LOBE PARIÉTAL**
Il assure la perception, la reconnaissance et l'interprétation des informations sensibles du toucher.

► **CIRCONVOLUTIONS**
La surface du cerveau est parcourue de sillons, dont les plus profonds séparent des régions distinctes appelées lobes.

► **LOBE FRONTAL**
Il est considéré comme le siège de la pensée, de la volonté, de la planification, du sens moral et de la motricité volontaire.

► **CORTEX**
C'est la couche externe du cerveau, composée de substance grise.

► **DIENCÉPHALE**
Composé de trois structures (hypothalamus, thalamus, épithalamus), il est situé sous les hémisphères cérébraux.

► **TRONC CÉRÉBRAL**
Il contrôle des fonctions vitales comme la régulation de la respiration et du rythme cardiaque.

► **LOBE TEMPORAL**
Il assure la perception, la reconnaissance et l'interprétation des sons purs ou complexes (parole, musique...).

► **LOBE OCCIPITAL**
Il assure la perception visuelle, la reconnaissance et l'interprétation des images.

► **CERVELET**
Relié au tronc cérébral, il est impliqué dans la coordination des mouvements et le maintien de l'équilibre.

- Ce qui semble caractériser le cerveau humain est sa grande disposition à l'abstraction. Ne se limitant pas aux informations immédiates fournies par son corps et par l'extérieur, il peut recréer plus ou moins fidèlement le passé, anticiper le futur et travailler sur des notions abstraites. Il **cherche** constamment à trouver des interprétations, des explications aux faits, aux « pourquoi ? » et aux « comment ? ». Il trouve une **satisfaction** à tout **expliquer** tout de suite, mais comme la véritable explication lui échappe bien souvent, il peut se contenter de mythes, de croyances invérifiables. N'ayant qu'un pouvoir limité pour agir sur le réel, il se rattrape sur des symboles et se persuade facilement de posséder des pouvoirs imaginaires.